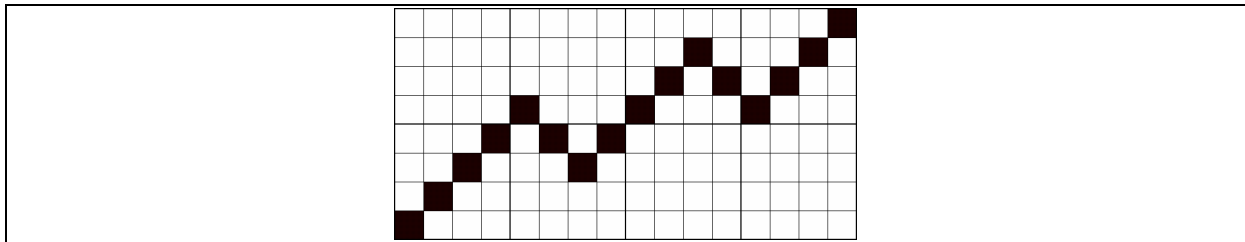


## Litzenberechnung – Übungsaufgaben

1. Errechnen Sie die Anzahl Litzen je Schaft bei untenstehendem Einzug und 6880 Gesamtkettfäden.

Die Berechnung ist tabellarisch mit Gegenprobe zu erstellen.



2. Wie viel Litzen bekommt jeder Schaft des Gewebes mit der Bindung 21-04 01 02 02-01-08 bei einer Kettdichte von 250 Fd/dm und einer Breite von 1,35 m?
3. Errechnen Sie die Anzahl Litzen je Schaft bei folgenden Angaben:
  - 7080 Gesamtkettfäden
  - Litzen je Rapport:
    - Schaft 1 – 6 gerade durch 4 x
    - Schaft 7 – 9 gerade durch 6 x
    - Schaft 10 – 12 gerade durch 2 x
    - Schaft 13 – 16 gerade durch 3 x

Machen Sie die Kontrolle der Verteilung